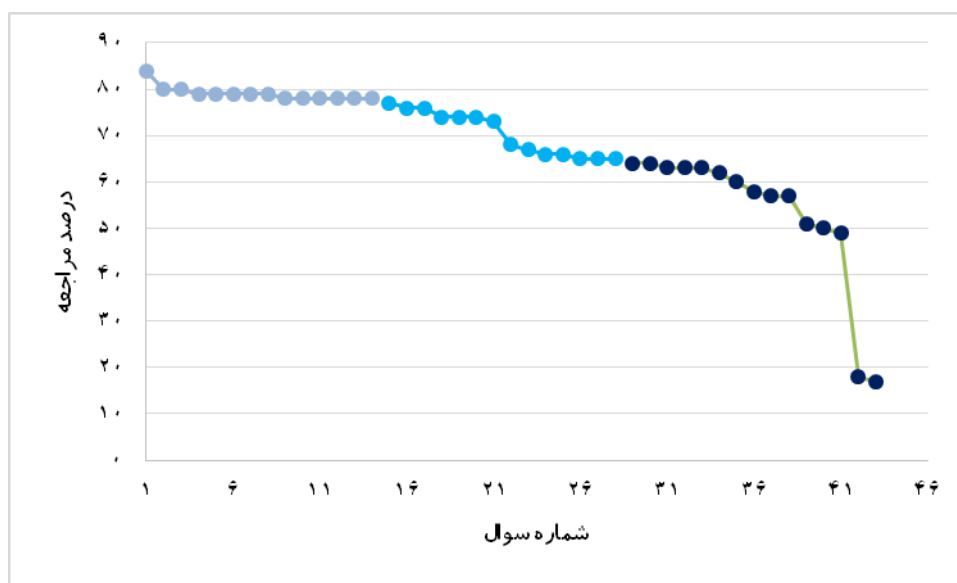


## فصل ۱: آفرینش

سطح سؤال‌ها	سطح اول: نسبتاً دشوار	سطح دوم: دشوار	سطح سوم: دشوارتر
شماره سؤال	۱-۱۴	۱۵-۲۸	۲۹-۴۳
درصد مراجعه	۸۴-۷۸	۷۷-۶۵	۶۴-۱۷



### معرفی نشانه‌ها:

در شناسنامه هر سؤال نشانه‌هایی به شرح زیر استفاده شده‌است که بیان‌گر اطلاعات آماری هر سؤال است:



به معنای تعداد مراجعین به سؤال، از کل دانش‌آموزان شرکت‌کننده در آزمون می‌باشد.



به معنای درصدی از شرکت‌کنندگان می‌باشد که به این سؤال پاسخ صحیح داده‌اند.



به معنای تاریخ برگزاری آزمون می‌باشد.



به معنای جمعیت شرکت‌کنندگان در آن آزمون می‌باشد.

برای هر مبحث کتاب، جدول و نمودار سطح‌بندی سؤال‌ها مانند نمودار بالا تهیه شده‌است. در این جدول تعداد سؤالات هر سطح (نسبتاً دشوار، دشوار، دشوارتر)، شماره‌ی سؤالات و درصدهای مراجعه ابتدایی و انتهایی هر سطح مشخص شده‌است. نمودار براساس درصد مراجعه به سؤال و شماره‌ی سؤال‌ها تنظیم شده‌است. بدیهی است که این نمودار باید شیب منطقی داشته باشد و هرچه رو به پایان می‌رویم درصد مراجعه در سطح دشوارتر کم‌تر می‌شود.



## سؤال‌های نسبتاً دشوار؟

انتظار داریم دانش‌آموزان ترازهای ۴۷۵۰ تا ۵۵۰۰ از هر ۱۰ سؤال به ۵ سؤال پاسخ دهند.  
انتظار داریم دانش‌آموزان ترازهای ۵۵۰۰ تا ۶۲۵۰ از هر ۱۰ سؤال به ۶ یا ۷ سؤال پاسخ دهند.  
انتظار داریم دانش‌آموزان ترازهای ۶۲۵۰ به بالا از هر ۱۰ سؤال به پیش از ۸ سؤال پاسخ دهند.

۱- در میان واژه‌های زیر، معنی چند واژه درست نوشته شده است؟

«راندن ← طرد کردن/ سنگلاخ ← کشتزار خربزه، هندوانه و خیار/ نوازی ← محبت نکنی/ گسیختن  
← پاره شدن / تالاب ← گودال کوچک و کم عمقی که از آن آب جاری شود. / انجم ← ستارگان»

۸۴٪ ۲۵٪ ۹۵/۷/۲۳ ۵۶۱۳

۱) پنج (۲) چهار (۳) سه (۴) دو

۲- در کدام گزینه، از نشانه‌های ربط به درستی استفاده نشده است؟

۸۰٪ ۴۱٪ ۹۴/۷/۲۴ ۷۳۶۳

۱) احمد در امتحانات خود موفق شده است، زیرا در تمام طول سال خوب درس می‌خوانده است.  
۲) او به خانه‌ی خواهر خود رفت، سپس از او دلجویی کرد.  
۳) همه‌ی دانش‌آموزان از جا بلند شدند، زیرا مریم در جای خود نشسته بود.  
۴) او صبور است، ولی مشکلات زندگی را تحمل نمی‌کند.

۳- در کدام گزینه، معنی با عبارت و ضرب المثل تناسب ندارد؟

۸۰٪ ۲۵٪ ۹۵/۰۸/۰۷ ۸۱۰۲

۱) درخت گردکان به این بلندی، درخت خربزه الله‌اکبر! ← نامناسب بودن مقایسه  
۲) جوجه‌ها را آخر پاییز می‌شمارند. ← نتیجه‌ی کار آخر پاییز معلوم می‌شود.  
۳) سحرخیز باش تا کامروا باشی. ← افرادی که صبح زود بیدار می‌شوند، موفق هستند.  
۴) عقلش به چشمش است. ← فقط به ظاهر توجه می‌کند.

۴- در کدام یک از عبارتهای زیر، کلمات متضاد وجود **ندارد**؟

۵۶۱۳ ۹۵/۷/۲۳ ۵۲٪ ۷۹٪

- (۱) کودک بیچاره‌ی تنها و دور از پدر و مادر، نزدیک کوه زندگی می‌کرد.
- (۲) هنگامی که علی دستش را به گل نزدیک کرد، خار در دستش فرو رفت.
- (۳) زیر نور خورشید گرم و سوزان تابستان مشغول کار بود.
- (۴) به صداهای کوتاه و بلند، گوش بده تا آفریده‌های ساکت خدا را بشناسی.

## ۵- در هنگام خواندن متن یک داستان یا یک شعر، رعایت کدام مورد، ویژگی‌های متن را به شنونده بهتر منتقل می‌کند؟

۵۷۴۱ ۹۶/۷/۲۱ ۴۳٪ ۷۹٪

- (۱) توجه به نشانه‌های نگارشی
- (۲) توجه به زمان و مکان داستان یا شعر
- (۳) توجه به لحن و آهنگ
- (۴) توجه به جزئیات داستان یا شعر

۶- جاهای خالی متن زیر، **به ترتیب** با نشانه‌های ربط کدام گزینه کامل می‌شوند؟

«همه در شهر او را می‌شناختند. روزهای اول فرزندانش تعجب می‌کردند ..... حالا دیگر برایشان عادی شده بود. هر دانشمندی ..... خبر آمدنش را می‌شنید، خودش را به کاروان‌سرا می‌رساند، ..... او یکی از بزرگ‌ترین عالمان دوران خود بود. بعد از مدتی زکریا در میان مردم حاضر شد ..... شروع به بیان سخنان ارزشمند خود کرد. .... اشک‌هایش را پاک کرد و از در کاروان‌سرا بیرون رفت.»

۵۷۴۱ ۹۶/۷/۲۱ ۴۲٪ ۷۹٪

- (۱) زیرا - که - اما - تا - بعد
- (۲) چون - هم - چون - تا - سپس
- (۳) ولی - که - زیرا - و - سپس
- (۴) اما - هم - ولی - و - بعد

۷- کدام گزینه در مورد تبدیل کردن شعر به قصه **نادرست** است؟

۷۳۶۳ ۹۴/۷/۲۴ ۴۰٪ ۷۹٪

- (۱) موضوع اصلی شعر و شخصیت‌های آن را حفظ کنیم.
- (۲) در بیان رویدادها، جزئیات را می‌توانیم تغییر دهیم.
- (۳) زمان و مکان رویدادها را بیان کنیم.
- (۴) در بیان رویدادها، جزئیات را دقیق بنویسیم.



## ۸- کدام گزینه در رابطه با شعر خوانی صحیح است؟

۸۱۰۲ ۹۵/۸/۷ ۲۹% ۷۹%

- ۱) نخستین مرحله برای خواندن، انتخاب لحن و آهنگ مناسب است.
- ۲) پس از انتخاب لحن و آهنگ مناسب، شعر را آرام و شمرده می‌خوانیم.
- ۳) پس از سرودن شعر و تشخیص لحن مناسب آن، با آهنگ و سرعت آهسته، خوانش را شروع می‌کنیم.
- ۴) باتوجه به ویژگی‌های محتوا، لحن و آهنگ مناسب را انتخاب می‌کنیم.

## ۹- نام مؤلفان آثار «زیباترین قصه‌ها»، «فضل خدا» و «رقص باد، خنده‌ی گل» به ترتیب در کدام گزینه آمده است؟

۵۶۱۳ ۹۵/۷/۲۳ ۵۰% ۷۸%

- ۱) حسین سیدی- سعدی- پروین اعتصامی
- ۲) مهدی مرادحاصل- سعدی- پروین دولت‌آبادی
- ۳) حسین سیدی- نظامی- پروین دولت‌آبادی
- ۴) مهدی مرادحاصل- نظامی- پروین اعتصامی

۱۰- در بیت «جز در تو، قبله نخواهیم ساخت / گر نوازی تو، که خواهد نواخت؟»، «نوازی» و «نواخت» به چه مفهومی اشاره دارد؟

۵۷۴۱ ۹۶/۷/۲۱ ۴۸% ۷۸%

- ۱) تدبیر - چاره‌اندیشی
- ۲) محبت کردن - مهربانی کردن
- ۳) حل مشکلات - رفع گرفتاری‌ها
- ۴) عبادت کردن - پرستش

## ۱۱- در کدام گزینه، کلمات مخالف وجود دارد؟

۷۱۷۲ ۹۶/۸/۵ ۴۸% ۷۸%

- ۱) اجزای خاک مرده، به تأثیر آفتاب / بستان میوه و چمن و لاله‌زار کرد
- ۲) خرد رهنمای و خرد دلگشای / خرد، دست گیرد به هر دو سرای
- ۳) برگ نو آرد، درخت نارون / سبز گردد، شاخساران کهن
- ۴) همه بوستانش سراسر گل است / به باغ اندرون، لاله و سنبل است

۲- با توجه به متن زیر، کدام ویژگی نمی‌تواند صفت «چشمه» باشد؟

«شاپرک از بالای چشمه‌ای که از دل کوه می‌جوشید و به سمت پایین می‌آمد، ایستاد. خوب به عکس بال‌های نازکش که در زیر نور خورشید در آب چشمه می‌درخشیدند نگاه کرد و در دل خدای مهربان را به‌خاطر بال‌های زیبایش شکر کرد.»

۷۳۶۳ ۹۴/۷/۲۴ ۴۴% ۷۸%

(۲) صاف

(۱) زلال

(۴) کدر

(۳) آرام

۳- با توجه به حکایت «راز گل سرخ»، کدام گزینه در مورد پروانه درست نیست؟

۸۸۵۹ ۹۴/۸/۸ ۳۷% ۷۸%

(۱) پروانه به سبب خوش‌رنگی و زیبایی خود بسیار مغرور و خودپسند بود.

(۲) پروانه‌های دیگر دور او حلقه می‌زدند و از زیبایی‌اش تعریف می‌کردند.

(۳) پروانه در انتهای داستان فهمید که تمام زیبایی خود را مدیون خداوند است که او را زیبا آفریده.

(۴) پروانه در انتهای داستان دیگر آن پروانه‌ی مغرور سابق نبود.

۴- در متن زیر چند غلط املایی وجود دارد؟

«در همان لحظه، ناگهان زمین به صدا درآمد و فریاد زد: لازم نیست از من تشکر کنید، بلکه شما باید از آفتاب سپاس‌گذار باشید که به شما گرما و نور می‌دهد و باعث می‌شود گل‌ها در کنار خوارها رشد کنند.»

۱۶۷۱ ۹۶/۵/۲۰ ۱۹% ۷۸%

(۱) سه

(۲) دو

(۳) چهار

(۴) یک

## سؤال‌های دشوار؟؟

انتظار داریم دانش‌آموزان ترازهای ۴۷۵۰ تا ۵۵۰۰ از هر ۱۰ سؤال به ۴ سؤال پاسخ دهند.  
 انتظار داریم دانش‌آموزان ترازهای ۵۵۰۰ تا ۶۲۵۰ از هر ۱۰ سؤال به ۵ یا ۶ سؤال پاسخ دهند.  
 انتظار داریم دانش‌آموزان ترازهای ۶۲۵۰ به بالا از هر ۱۰ سؤال به بیش از ۷ سؤال پاسخ دهند.

۵- معنی کلمه‌ی «خاک» در بیت زیر با کدام گزینه یکسان است؟

«ای همه هستی ز تو پیدا شده / خاک ضعیف از تو توانا شده»

۱۱۰۹۴  ۹۵/۹/۱۹  ۳۳٪  ۷۷٪ 

- ۱) بهار آمد و شد جهان چون بهشت / به خاک سیه بر فلک لاله کِشت
- ۲) به خاک حافظ اگر یار بگذرد چون باد / ز شوق در دل آن تنگنا کفن بدرم
- ۳) آفرین جان آفرین پاک را / آن‌که جان بخشید و ایمان خاک را
- ۴) ای برادر چو عاقبت خاک است / خاک شو (متواضع و فروتن شو) پیش از آن‌که خاک شوی

۶- مفهوم کدام ضرب‌المثل درست **نیامده** است؟

۸۳۶۷  ۹۶/۸/۱۹  ۴۵٪  ۷۶٪ 

- ۱) عقلش به چشمش است ← ملاک عمل و انتخابش فقط چیزی است که می‌بیند و فراتر از آن را درک نمی‌کند.
- ۲) دست بالای دست بسیار است ← همیشه دستی برای کمک کردن به هم‌نوع خود وجود دارد.
- ۳) جوجه‌ها را آخر پاییز می‌شمارند ← خردمند کسی است که پایان کار را بنگرد و فریفته‌ی نتیجه‌ی فوری نشود.
- ۴) مرغ همسایه، غاز است ← کم انگاشتن داشته‌های خود و برتر دانستن همان داشته‌ها نزد دیگران

۷- کلمه‌ی هم‌معنی در کدام گزینه **نادرست** نوشته شده است؟

۱۵۳۳  ۹۶/۵/۶  ۱۹٪  ۷۶٪ 

- ۱) تأمل کردن: اندیشیدن - بیم: ترس
- ۲) ملایم: آرام - جالیز: کشتزار خربزه
- ۳) درنگ کردن: صبر کردن - مونس: یار و همدم
- ۴) به شگفت آمدن: تعجب کردن - تالاب: محل پیوستن رودخانه‌ها به هم

۱۸- بیت کدام گزینه با سایر ابیات ارتباط **کم‌تری** دارد؟

۷۱۷۲ ۹۶/۸/۵ ۴۲٪ ۷۴٪

- (۱) توحیدگوی او، نه بنی‌آدم‌اند و بس / هر بلبل‌ی که زمزمه بر شاخسار کرد
- (۲) سحر گنجشک‌کان در جیک‌جیک‌اند / به تسبیح خدای لاشریک‌اند
- (۳) بلبل عاشق، تو عمر خواه که آخر / باغ شود سبز و شاخ گل به بر آید
- (۴) سیمرغ و عقاب و باز و شاهین / ذکر تو کند در آشیان‌ها

۱۹- معنای فعل «کرد» در کدام گزینه، با سایر گزینه‌ها **تفاوت** دارد؟

۵۷۴۱ ۹۶/۷/۲۱ ۳۰٪ ۷۴٪

- (۱) یا کیست آن که شکر یکی از هزار کرد؟
- (۲) هر بلبل‌ی که زمزمه بر شاخسار کرد
- (۳) خورشید و ماه و انجم و لیل و نهار کرد
- (۴) فضل خدای را، که تواند شمار کرد؟

۲۰- شعر زیر با کدام گزینه قرابت معنایی **ندارد**؟

«فضل خدای را که تواند شمار کرد؟ / یا کیست آن که شکر یکی از هزار کرد؟»

۱۰۳۵۸ ۹۵/۰۸/۲۱ ۲۵٪ ۷۴٪

- (۱) گر سر هر موی من یابد زبان / شکرهای تو نیاید در بیان
- (۲) شکر نعمت، نعمت افزون کند / کفر، نعمت از کفت بیرون کند
- (۳) من بی تو دمی قرار نتوانم کرد / احسان تو را شمار نتوانم کرد
- (۴) گر بر تن من زفان شود هر مویی / یک شکر تو از هزار نتوانم کرد (زفان: زبان)

۲۱- در هنگام خواندن نوشته‌ها در مکان‌ها و موقعیت‌های مختلف، مهم‌ترین عامل کدام است؟

۸۳۶۷ ۹۶/۸/۱۹ ۳۳٪ ۷۳٪

- (۱) هماهنگی با افراد حاضر در جمع با سبک خواندن
- (۲) هماهنگی حالت و لحن صدا با مکان و موقعیت
- (۳) هماهنگی لحن گفت‌وگو با موضوع خواندن
- (۴) هماهنگی موضوع نوشته با موقعیت

۲۲- در کدام بیت، واژه‌های متضاد **کم‌تری** دیده می‌شود؟

۵۷۴۱  ۹۶/۷/۲۱  ۳۶%  ۶۸% 

- (۱) شاه و گدا به دیده‌ی دربادلان یکی است / پوشیده است پست و بلند زمین در آب
- (۲) شب مردان خدا روز جهان‌افروز است / روشنان را به حقیقت، شب ظلمانی نیست (ظلمانی: تاریک)
- (۳) پیری و جوانی پی هم چون شب و روزند / ما شب شد و روز آمد و بیدار نگشتیم
- (۴) حاصل عمر سه سخن بیش نیست / خام بدم، پخته شدم، سوختم

۲۳- کدام یک از ابیات زیر، مفهوم درس «تماشاخانه» را بیان می‌کند؟

۵۶۱۳  ۹۵/۷/۲۳  ۳۴%  ۶۷% 

- (۱) وقت بهار است خیز تا به تماشا رویم / تکیه بر ایام نیست تا دگر آید بهار
- (۲) برگ درختان سبز، در نظر هوشیار / هر ورقش دفتری است، معرفت کردگار
- (۳) خیز و غنیمت شمار، جنبش باد ربیع / ناله‌ی موزون مرغ، بوی خوش لاله زار (ربیع: بهار)
- (۴) باد بهاری وزید، از طرف مرغزار / باز به گردون رسید، ناله‌ی هر مرغ زار (گردون: آسمان)

۲۴- مخالف واژه‌ی «بیم» در کدام گزینه آمده است؟

۸۸۵۹  ۹۴/۸/۸  ۳۳%  ۶۶% 

- (۱) در تو تنها عشق و مهر مادری است / شیوه‌ی ما، عدل و بنده‌پروری است
- (۲) جهانی بدین خوبی آراستی / برون ز آن که یاریگری خواستی
- (۳) خوش است درد که باشد امید درمانش / دراز نیست بیابان که هست پایانش
- (۴) جز در تو قبله نخواهیم ساخت / گر نوازی تو که خواهد نواخت؟

۲۵- کدام گزینه، از راه‌های ساده برای شناخت بهتر عالم **نیست**؟

۱۵۳۳  ۹۶/۵/۶  ۲۴%  ۶۶% 

- (۱) دیدن خوب پدیده‌ها
- (۲) فکر کردن درباره‌ی آفرینش
- (۳) وابستگی به پدیده‌ها
- (۴) مقایسه‌ی پدیده‌ها



۲۶- لحن خوانش کدام بیت، با سایر ابیات **متفاوت** است؟

۱۵۳۳ ۹۶/۵/۶ ۳۱٪ ۶۵٪

- (۱) ای همه هستی ز تو پیدا شده / خاک ضعیف از تو توانا شده
- (۲) چنین گفت رستم به اسفندیار / که کردار ماند ز ما یادگار
- (۳) خداوندا تویی حامی و حاضر / به حال بندگان خویش ناظر
- (۴) یار شو ای مونس غمخوارگان / چاره کن ای چاره‌ی بیچارگان

۲۷- املاي چه تعداد از واژه‌های زیر **نادرست** است؟

«بر و بهر - ماه و انجم - تأثیر آفتاب - غرور و خودبینی - لیل و نهار - حسرت - سراغ - آدت - تشکر»

۱۵۳۳ ۹۶/۵/۶ ۲۰٪ ۶۵٪

- |          |         |
|----------|---------|
| (۱) چهار | (۲) پنج |
| (۳) سه   | (۴) دو  |

۲۸- جاهای خالی ابیات زیر با کدام گزینه کامل می‌شود؟

- |                               |                              |
|-------------------------------|------------------------------|
| «برگ ..... آرد، درخت نارون    | ..... گردد، شاخساران کهن     |
| گل بخندد، بر ..... گل بوته‌ها | پر کند ..... خوش گل، باغ را» |

۱۵۳۳ ۹۶/۵/۶ ۱۹٪ ۶۵٪

- (۱) سبز - نو - روی - عطر
- (۲) نو - سبز - سر - بوی
- (۳) سبز - نو - سر - بوی
- (۴) نو - سبز - روی - عطر

## سؤال‌های دشوارتر ???

انتظار داریم دانش‌آموزان ترازهای ۴۷۵۰ تا ۵۵۰۰ از هر ۱۰ سؤال به ۳ سؤال پاسخ دهند.  
 انتظار داریم دانش‌آموزان ترازهای ۵۵۰۰ تا ۶۲۵۰ از هر ۱۰ سؤال به ۴ یا ۵ سؤال پاسخ دهند.  
 انتظار داریم دانش‌آموزان ترازهای ۶۲۵۰ به بالا از هر ۱۰ سؤال به پیش از ۶ سؤال پاسخ دهند.

۲۹- کدام گزینه درست معنا نشده است؟

۱۶۲۵ ۹۶/۶/۱۷ ۳۶٪ ۶۴٪

- ۱) سبز گردد، شاخساران کهن: شاخه‌های کهنه و قدیمی دوباره سبز و با طراوت می‌شوند.
- ۲) گل بخندد، بر سر گل‌بوته‌ها: غنچه‌های گل بر روی بوته‌ها باز می‌شوند.
- ۳) گر تو برانی، به که روی آوریم؟: اگر تو ما را از درگاهت برانی، به چه کسی می‌توانیم امیدوار باشیم؟
- ۴) ای همه هستی ز تو پیدا شده: ای دوی دردی که به همه‌ی عالم جان داده‌ای.

۳۰- مفهوم بیت «ای همه هستی ز تو پیدا شده / خاک ضعیف از تو توانا شده» در کدام گزینه آمده است؟

۱۵۳۳ ۹۶/۵/۶ ۱۸٪ ۶۴٪

- ۱) ناتوان بودن خاک
- ۲) شناخت خداوند از طریق نشانه‌های آفرینش
- ۳) آفریننده بودن خداوند
- ۴) توانایی خاک در رویاندن گیاهان

۳۱- مفهوم بیت کدام گزینه با سایر ابیات یکسان نیست؟

۵۷۴۱ ۹۶/۷/۲۱ ۳۳٪ ۶۳٪

- ۱) هر گل و برگی که هست، یاد خدا می‌کند / بلبل و قمری چه خواند؟ یاد خداوندگار
- ۲) بی‌یاد تو نیست هیچ مرغی / در سبزه و باغ و بوستان‌ها
- ۳) سحر بلبل حکایت با صبا کرد / که عشق روی گل با ما چه‌ها کرد
- ۴) توحیدگوی او، نه بنی‌آدم‌اند و بس / هر بلبلی که زمزمه بر شاخسار کرد

## ۳۲- بیت قبل از بیت زیر، کدام است؟

«چشمه کم‌کم خشک شد، بی‌آب شد / باغ و بستان، ناگهان در خواب شد»

۱۶۹۳  ۹۶/۶/۳  ۳۱٪  ۶۳٪ 

- (۱) برگ برگ گل به رقص باد ریخت / رشته‌های بیدبن از هم گسیخت
- (۲) کرد دهقان، دانه‌ها در زیر خاک / کرد کوته، شاخه‌ی پیچان تاک
- (۳) فصل پاییز و زمستان می‌رود / بار دیگر، چون بهاران می‌شود
- (۴) تک درخت نارون، شد رنگ‌رنگ / زرد شد آن چتر شاداب و قشنگ

## ۳۳- بیت «جز در تو، قبله نخواهیم ساخت / گر نوازی تو، که خواهد نواخت؟» با کدام یک از ابیات زیر قرابت

معنایی ندارد؟

۷۱۷۲  ۹۶/۸/۵  ۲۶٪  ۶۳٪ 

- (۱) بر که نالم؟ که دست گیر تویی / درپذیرم که درپذیر تویی
- (۲) بی‌طمعیم از همه، سازنده‌ای / جز تو نداریم نوازنده‌ای
- (۳) ای به تو زنده هر کجا جانی‌ست / وز تنور تو هر که را نانی‌ست
- (۴) بر که پناهیم؟ تویی بی‌نظیر / در که گریزیم تویی دست گیر

## ۳۴- بیت «توحیدگوی او، نه بنی‌آدم‌اند و بس / هر بلبل‌ی که زمزمه بر شاخسار کرد» با کدام بیت ارتباط معنایی دارد؟

۱۶۷۱  ۹۶/۵/۲۰  ۳۹٪  ۶۲٪ 

- (۱) هر گل و برگی که هست، یاد خدا می‌کند / بلبل و قمری چه خواند؟ یاد خداوندگار
- (۲) خدا در پاکی و نیکی است فرزند / بود در روشنایی‌ها خداوند
- (۳) الهی فضل خود را یار ما کن / ز رحمت یک نظر در کار ما کن
- (۴) از پی توست این همه امید و بیم / هم تو ببخشای و ببخش ای کریم

## ۳۵- کدام گزینه با بیت زیر قرابت معنایی دارد؟

«ای بهار از دگران کارگشایی مطلب / که خدا کارگشای دل کارآگه ماست»

۵۶۱۳  ۹۵/۷/۲۳  ۱۱٪  ۶۰٪ 

- (۱) ای همه هستی ز تو پیدا شده / خاک ضعیف از تو توانا شده
- (۲) از پی توست این همه امید و بیم / هم تو ببخشای و ببخش، ای کریم
- (۳) جز در تو قبله نخواهیم ساخت / گر نوازی تو، که خواهد نواخت؟
- (۴) یار شو، ای مونس غمخوارگان / چاره کن ای چاره‌ی بیچارگان

۳۶- کتاب «مخزن الأسرار» و «آفریده‌های ساکت خدا» به ترتیب اثر چه کسانی هستند؟

۱۵۳۳ ۹۶/۵/۶ ۲۹٪ ۵۸٪

(۲) فردوسی - حسین سیدی

(۱) سعدی - نانسی سویتلند

(۴) حافظ - حسین سیدی

(۳) نظامی - نانسی سویتلند

۳۷- مفهوم کدام یک از ابیات زیر با سایر گزینه‌ها یکسان نیست؟

۱۶۷۱ ۹۶/۵/۲۰ ۲۴٪ ۵۷٪

(۱) برگ برگ گل به رقص باد ریخت / رشته‌های بیدین از هم گسیخت

(۲) کرد دهقان دانه‌ها در زیر خاک / کرد کوتاه، شاخه‌ی پیچان تاک

(۳) باز می‌آید پرستو نغمه‌خوان / باز می‌سازد در اینجا آشیان

(۴) تک درخت نارون شد رنگ‌رنگ / زرد شد آن چتر شاداب و قشنگ

۳۸- با توجه به بیت «از پی توست این همه امید و بیم / هم تو ببخشای و ببخش، ای کریم» کدام گزینه صحیح

نیست؟

۱۵۷۸ ۹۶/۶/۲۴ ۱۸٪ ۵۷٪

(۱) امید و بیم مخالف هم‌دیگر هستند.

(۲) این شعر از کتاب مخزن‌الاسرار نظامی است.

(۳) کریم به معنای مهربان است.

(۴) این بیت در رابطه با ستایش خداوند است.

۳۹- ضرب‌المثل «عقلش به چشمش است» با کدام بیت ارتباط معنایی دارد؟

۱۵۳۳ ۹۶/۵/۶ ۱۹٪ ۵۱٪

(۱) نپندارم ای در خزان کشته‌جو / که گندم ستانی (برداشت کنی) به وقت درو

(۲) تو کی دانی که لیلی چون نکویی (خوب) است / کزو چشمت همین بر زلف (مو) و رویی است

(۳) به زابل نشسته است و گشته است مست / نگیرد گس از مست چیزی به دست

(۴) هم عقل دویده در رکابت / هم شرع خزیده (پنهان شده) در پناهت

۴۰- معنای بیت کدام گزینه **نادرست** است؟

۱۵۳۳ ۹۶/۵/۶ ۲۰٪ ۵۰٪

(۱) کرد دهقان، دانه‌ها در زیر خاک / کرد کوته، شاخه‌ی پیچان تاک: کشاورز دانه‌ها را کاشت و شاخه‌های پیچ‌شده‌ی انگور را هرس کرد.

(۲) باز می‌آید پرستو، نغمه‌خوان / باز می‌سازد در این‌جا آشیان: باز هم در فصل بهار پرستوها در حالی‌که آواز می‌خوانند، برمی‌گردند و آشیانه‌های خود را می‌سازند.

(۳) یار شو، ای مونس غمخوارگان / چاره کن ای چاره‌ی بیچارگان: ای شادکننده‌ی غمخواران، یار ما شو و ای چاره‌ی بیچارگان، کارهای ما را چاره‌سازی کن.

(۴) چاره‌ی ما ساز که بی‌یاوریم / گر تو برانی به که روی آوریم؟: به ما کمک کن، زیرا که جز تو یاوری نداریم و اگر ما را تنها بگذاری، از چه کسی کمک بخواهیم؟

## ۴۱- بیت «یار شو، ای مونس غمخوارگان / چاره کن ای چاره‌ی بیچارگان» با کدام بیت قرابت معنایی دارد؟

۵۷۴۱ ۹۶/۷/۲۱ ۱۷٪ ۴۹٪

(۱) چنان پهن خوان کرم گسترده / که سیمرغ در قاف قسمت خورد (خوان: سفره)

(۲) آن دست بر تضرع و این روی بر زمین / آن چشم بر اشارت و این گوش بر ندا

(۳) فروماندگان را به رحمت قریب / تضرع‌کنان را به دعوت مجیب (اجابت‌کننده)

(۴) خواهندگان درگه بخشایش تواند / سلطان در سراق و درویش در عبا (سراق: سراپرده، چادر)

۴۲- با توجه به بیت زیر، کدام گزینه **صحیح نیست**؟

«برگ نو آرد، درخت نارون سبز گردد، شاخساران کهن»

۵۶۱۳ ۹۵/۷/۲۳ ۳۹٪ ۱۸٪

(۱) دربارهی شروع فصل بهار است. (۲) نارون و کهن با هم دیگر هم‌آهنگ هستند.

(۳) در این بیت تضاد وجود دارد. (۴) دربارهی رشد و گسترش فضای سبز است.

۴۳- در میان واژه‌های زیر، چند کلمه **غلط املائی** دارد؟

«صخره‌ها- تسوّر- تعمّل- ویژه‌گی- برّ و بحر- مقرر- سپاسگذار- جذب»

۵۶۱۳ ۹۵/۷/۲۳ ۳۴٪ ۱۷٪

(۴) سه

(۳) شش

(۲) چهار

(۱) پنج